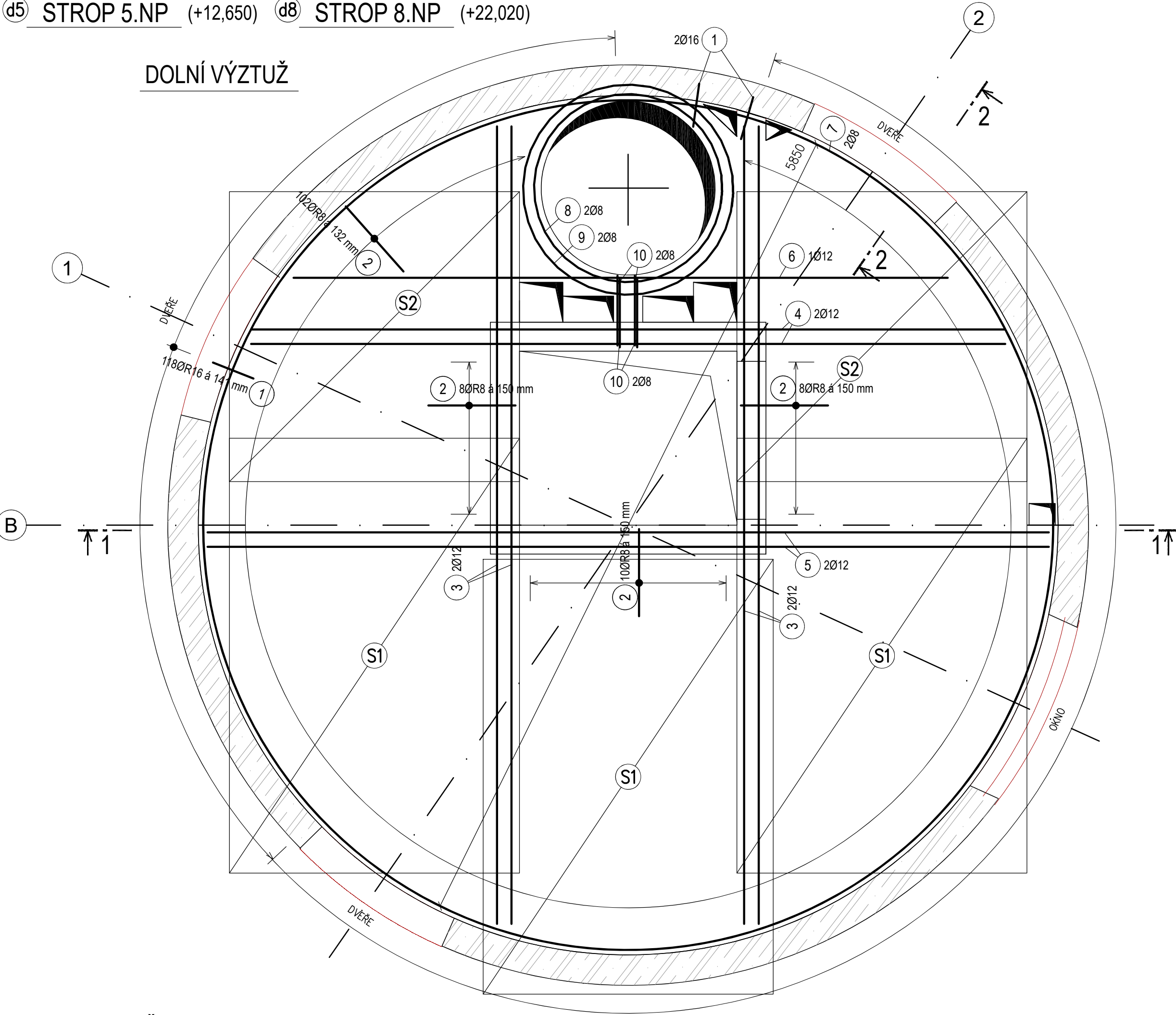


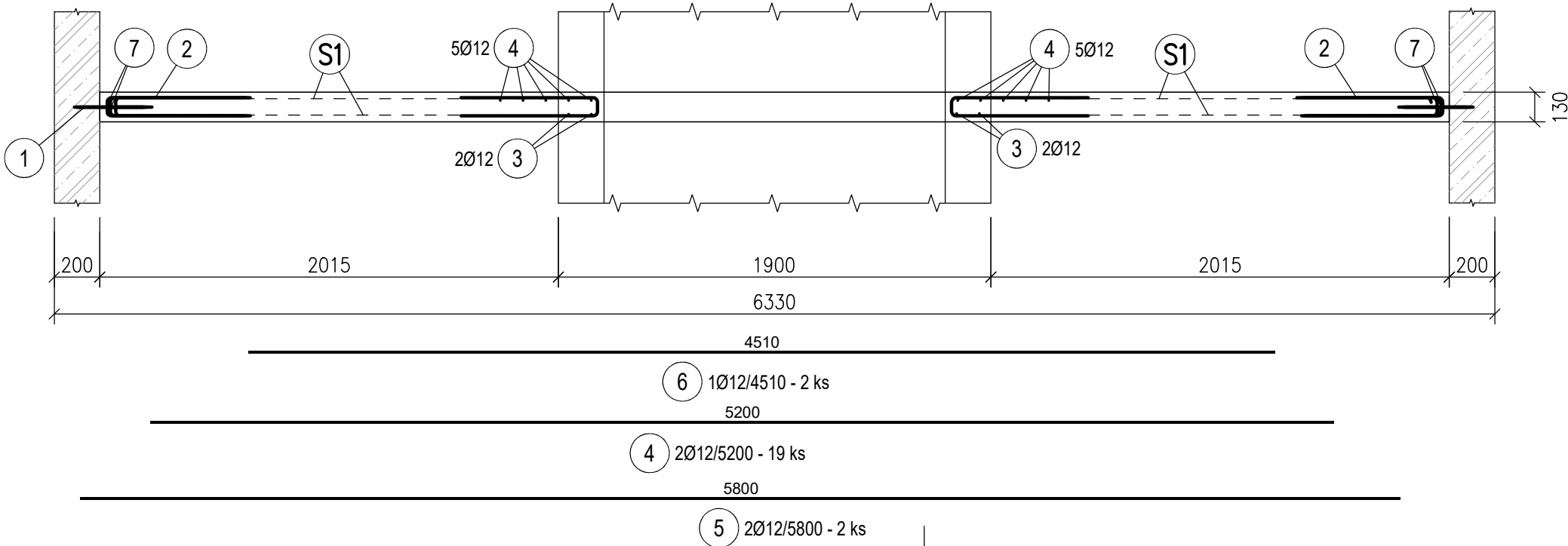
- d4 STROP 4.NP (+9,400)

d5 STROP 5.NP (+12,650)
- d7 STROP 7.NP (+18,950)

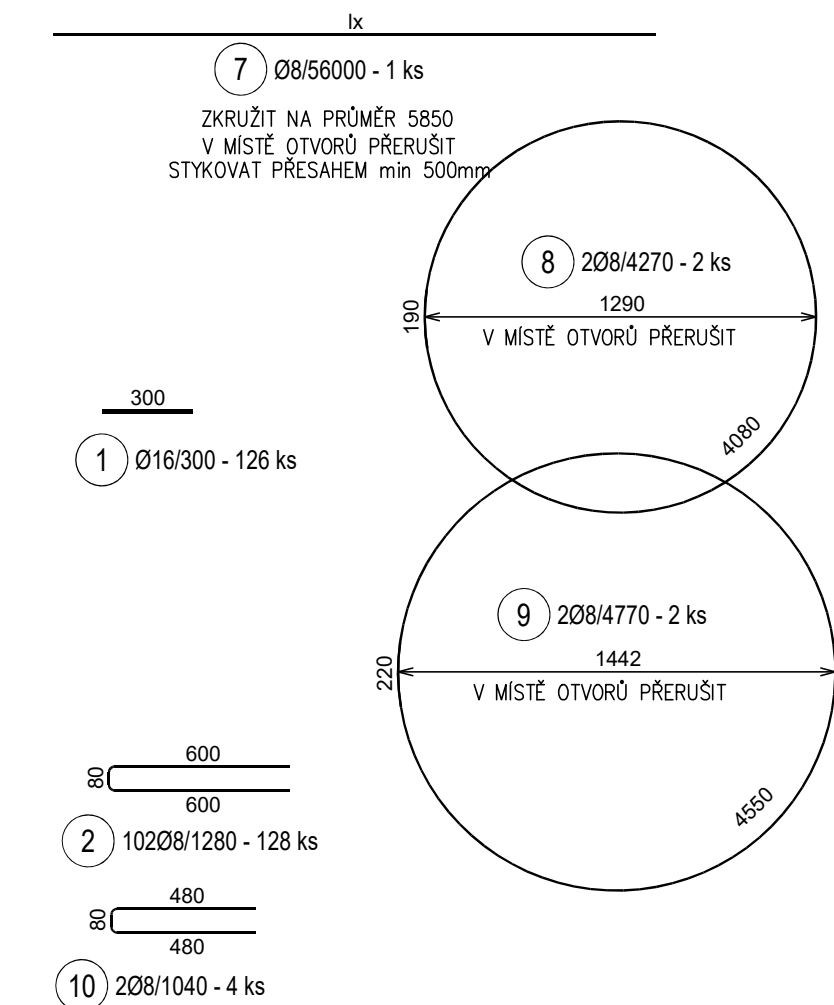
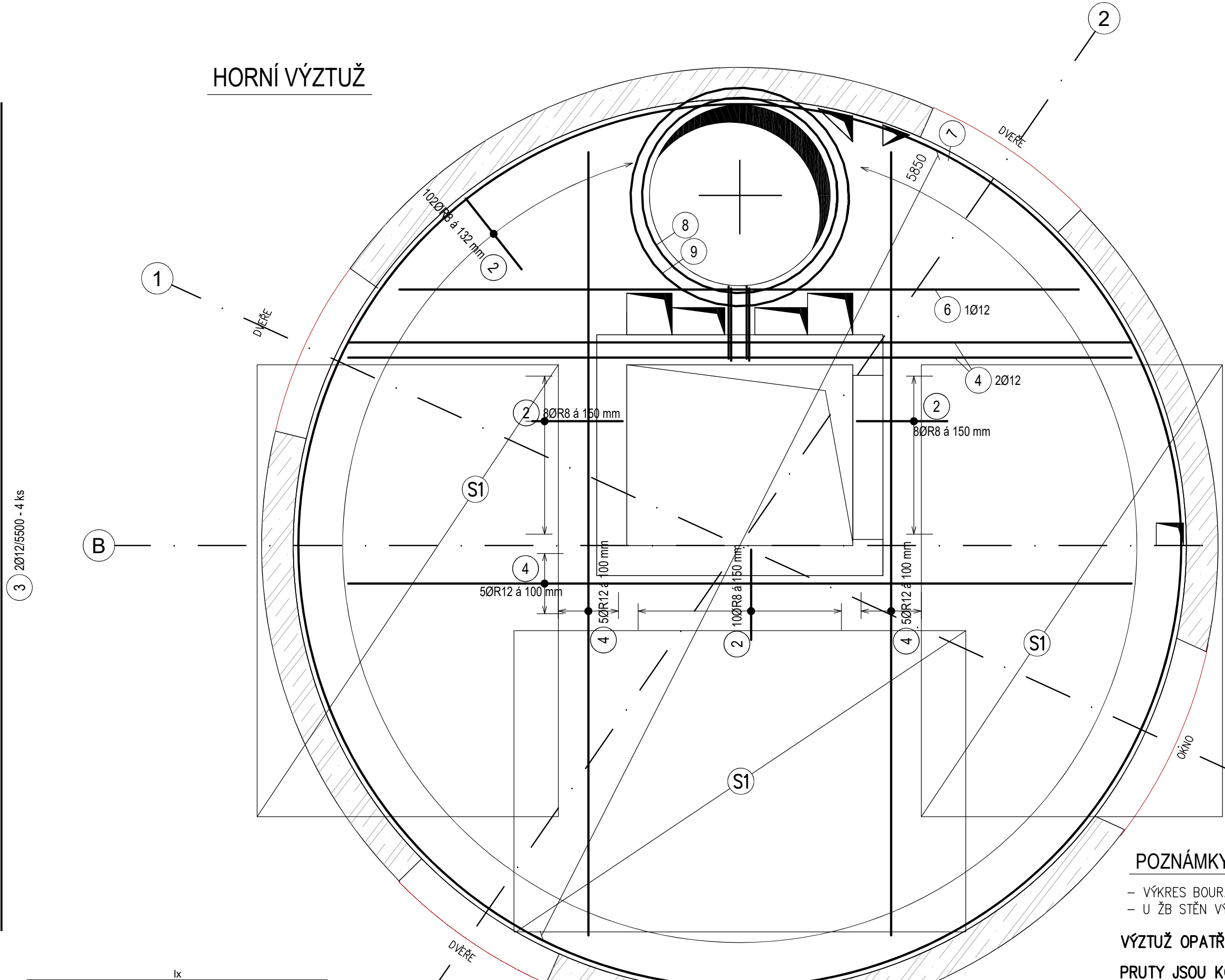
d8 STROP 8.NP (+22,020)



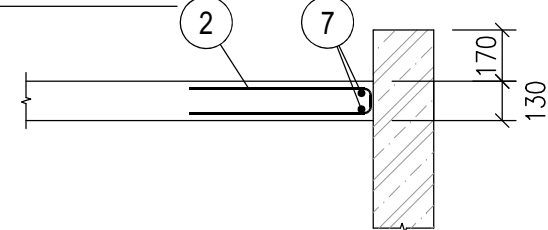
ŘEZ 1-1



HORNÍ VÝZTUŽ



ŘEZ 2-2



VÝPIS VÝZTUŽE

Č. POL.	D [mm]	DĚLKA [m]	POČET KS.	DĚLKA B500B		
				8	12	16
1	16	0.30	126			37.80
2	8	1.28	128	163.84		
3	12	5.50	4		22.00	
4	12	5.20	19		98.80	
5	12	5.80	2		11.60	
6	12	4.51	2		9.02	
7	8	56.00	1	56.00		
8	8	4.27	2	8.54		
9	8	4.77	2	9.54		
10	8	1.04	4	4.16		
m'				242.08	141.42	37.80
kg/m'				0.395	0.888	1.578
kg				95.6	125.6	59.6
HMOTNOST CELKEM				280.9		

VÝKAZ PRO 1 ks
CELKEM 4x280,8=1123,2 kg

VÝPIS SÍTÍ

Č. POL.	DĚLKA [m]	ŠÍRKA [m]	POČET KS.	SÍŤ KARI SZ	
				Ø8/150-Ø8/150	
S1	2,00	3,00	6	36,00	
S2	2,00	2,00	2	8,00	
				m ²	44,00
				kg/m ²	5,27
				kg	231,7
CELKEM				231,7 kg	

VÝKAZ PRO 1 ks
CELKEM 4x231,7=926,8 kg

POZNÁMKY

- VÝKRES BOURÁNÍ VIZ SAMOSTATNÝ VÝKRES VE STAVEBNÍ ČÁSTI
- U ŽB STĚN VÝTAHU JE NUTNO DODRŽET TOLERANCE DODAVATELE VÝTAHU

VÝZTUŽ OPATŘIT PODLOŽKAMI PRO SPODNÍ I HORNÍ VÝZTUŽ PRO ZAJIŠTĚNÍ SPRÁVNÉ POLOHY

PRUTY JSOU KOTOVANY OSOVĚ

BETON C 30/37 XC2

VÝZTUŽ B500B (R), KARI SÍŤ (SZ)

krytí výztuže 25mm

	ZODP. PROJEKTANT	VYPRACOVAL	KONTROLOVAL	<div>PPSKANIA</div> <div>projekce a.s.</div> <div>obchodní cestovní</div>		
	ING. MAREK LUKÁŠ	ING. A. MATOUŠKOVÁ	Jan Kania			
					PPS Kania s.r.o. Nivnická 665/10, 709 00 tel: 596 245 252, fax: 596 245 252 e-mail: projekce@pps-kania.cz	
	KATASTRÁLNÍ ÚZEMÍ, PARC.Č. : Pudlov (736716)					
MÍSTO STAVBY :			parcela č. 423/13, 423/5, 381/2	ARCHIV		
STAVEBNÍK / OBJEDNATEL :			Ing. Vojtěch Čigánek, Roňácká 180, 735 51 Bohumín Pudlov	STUPEŇ DPS		
NÁZEV AKCE : Konverze Vodárenské věže - výstavba větrné elektrárny Bohumín - Pudlov, parc. č. 423/13, 423/5, 381/2. k.ú. Pudlov				DATUM ÚNOR 2024	PARÉ	
				Č. ZAKÁZKY 01/24		
OBJEKT :				SO 01 - VÝSTAVBA VĚTRNÉ ELEKTRÁRNÝ	MĚŘÍTKO 1 : 25	
ČÁST :				D.1.1.2 -STAVEBNĚ KONSTRUKČNÍ ŘEŠENÍ		
OBSAH :				VÝKRES VÝZTUŽE DESKY typ2		
				ARCHIVNÍ ČÍSLO :	Č.V.	
				PPS- 01/24-D.1.1.2.b-	10	